

LIEBHERR



Crawler Excavator

توان موتور 320 KW / 435 HP
وزن عملیاتی 78,500 – 80,300 kg
حجم باکت 4.00 - 5.00 M³

R 970 SME
Litronic

در مدل R970 SME با افزایش ۱۵ درصدی نیروی حفاری و تخریب، بازدهی این دستگاه به طرز چشمگیری افزایش یافته، همچنین ادوات کاری از بهترین نوع مواد اولیه ساخته شده‌اند که ضامن طول عمر بیشتر ماشین گردیده‌اند.

ویژگی‌ها:

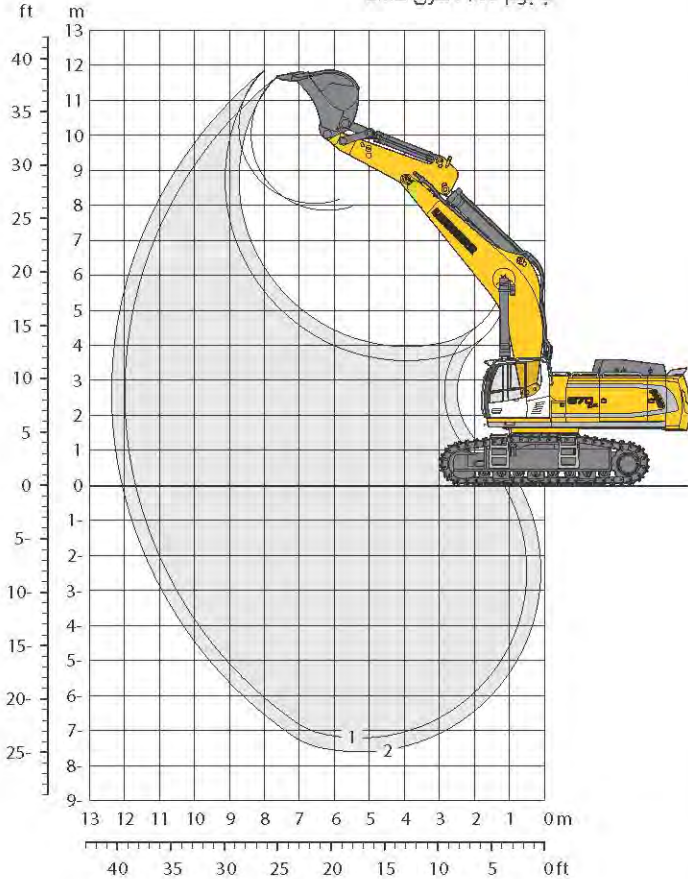
- دارای باکت HD با حجم ۵ متر مکعب
- محافظ جک‌های بوم، باکت و استیک
- وزنه‌ی تعادل سنگین برای پایداری بیشتر دستگاه
- موتور قدرتمند ۸ سیلندر لیبر
- کابین راحت با دید عالی

دفتر مرکزی: فرمانیه، خیابان لواسانی غربی، شماره ۱۷۹، طبقه چهارم
 تلفن: ۲۶۸۵۱۷۴۴ | فکس: ۲۶۸۵۱۷۹۹
 مرکز خدمات: شهرک صنعتی شمس آباد، بلوار نارنجستان، گلبرگ ۱۴
 تلفن: ۰۲۱۵۶۲۳۲۲۸۱

**Bana
Machine**
 شرکت صنعت بنا ماشین

R 970 SME Litronic

با بوم 7 / 00 متری SME



موتور

توان 330Kw (449HP) در دور 1800
 کامان ریل 4 زمانه
 8 سیلندر V شکل با حجم 16.16 لیتری



کابین

دارای سیستم ضربه و ارتعاش گیر
 دارای پنجره های ایمن
 صندلی راحت با قابلیت تنظیم



هیدرولیک

دو پمپ جریان متغیر سواش پلیت دار
 حداکثر دبی: 2x410L / min
 حداکثر فشار: 350Bar
 حجم تانک هیدرولیک: 435L



زیر بندی

مدل S - HD، Gauge 3350mm
 تعداد رولیک با 8 / پایین: 2
 حداکثر سرعت خرگوشی: 3.5Km / h



محور گردان

سرعت محور گردان: 5.6-0 دور در دقیقه
 نیروی گردان: 233KNm
 ترمز نگهدارنده: چند دیسکه‌ای روغنی

