

**LIEBHERR**



## Crawler Excavator

توان موتور 320 KW / 435 HP  
وزن عملیاتی 68,550 – 73,100 kg  
حجم باکت 3.50 - 5.50 M<sup>3</sup>

**R 966**  
Litronic

مشخصه‌ی بارز بیل مکانیکی R 966 داشتن بالاترین سطح بهره‌وری و کارایی در پروژه‌های ساختمانی و معدنی می‌باشد. این ماشین در کلاس 70 تنی بیل‌های مکانیکی قرار دارد. سیستم هیدرولیک طراحی شده برای این مدل بصورت هوشمند با حالت کاری مطابقت پیدا می‌نماید که این عامل تضمین کننده‌ی توانایی لازم در کلیه‌ی سایت‌های کاری می‌باشد.

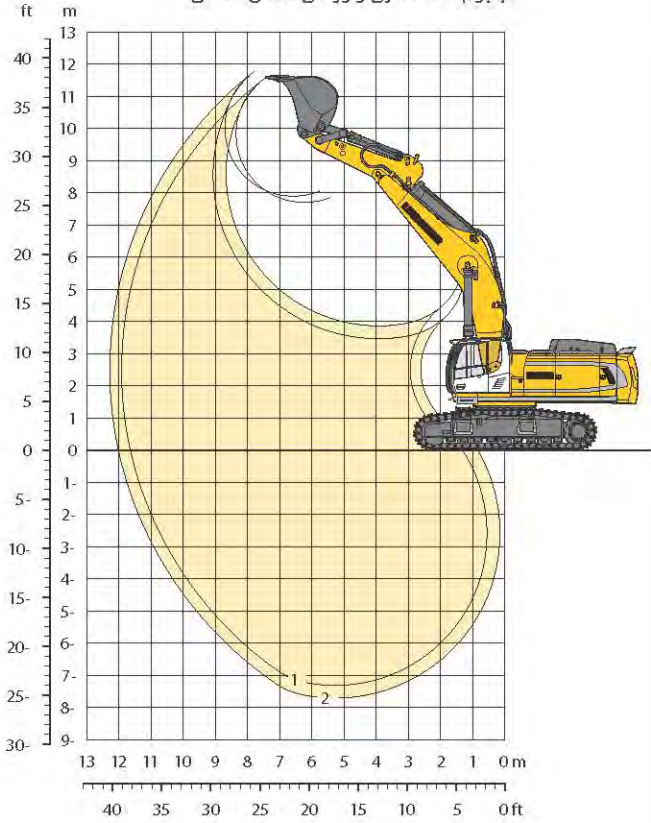
### ویژگی‌ها:

- دارای چهار نوع حالت کاری: اقتصادی، قدرتی، فوق قدرتی و حالت حساس و دقیق
- دارای وضعیت شناور برای بوم
- کابین بسیار راحت، جا دار و ایمن دارای نمایشگر 7 اینچی لمسی
- موتور قدرتمند 8 سیلندر لیبر
- دارای سیستم تمام اتوماتیک روانکاری مرکزی



**R 966  
Litronic**

با بوم 7/00 متری و وزنه‌ی تعادل 11 تنی



**موتور**

توان (320kW (435HP) در دور 1800  
 8 سیلندر خطی V شکل - Liebherr D 9508  
 حجم موتور 16.16 لیتری



**کابین**

تنظیم برقی و خودکار صندلی  
 سیستم تهویه هوای مطبوع استاندارد  
 دارای گرم‌کن صندلی



**هیدرولیک**

پمپ دوقلوی دبی متغیر لیبر  
 حداکثر دبی 2x410L/min  
 حداکثر فشار 350Bar



**زیر بندی**

حداکثر سرعت لاکپشتی: 3.0Km/h  
 حداکثر سرعت خرگوشی: 4.1Km/h  
 تعداد رولیک باال / پایین: 9/2



**محور گردان**

سرعت محور گردان: 0-5.6 دور در دقیقه  
 نیروی گردان: 233KNm  
 پمپ جریان متغیر دو جهته

