

LIEBHERR



Crawler Excavator

توان موتور 240 KW / 326 HP
وزن عملیاتی 49,200 – 57,000 kg
حجم باکت 1.30-3.00 M³

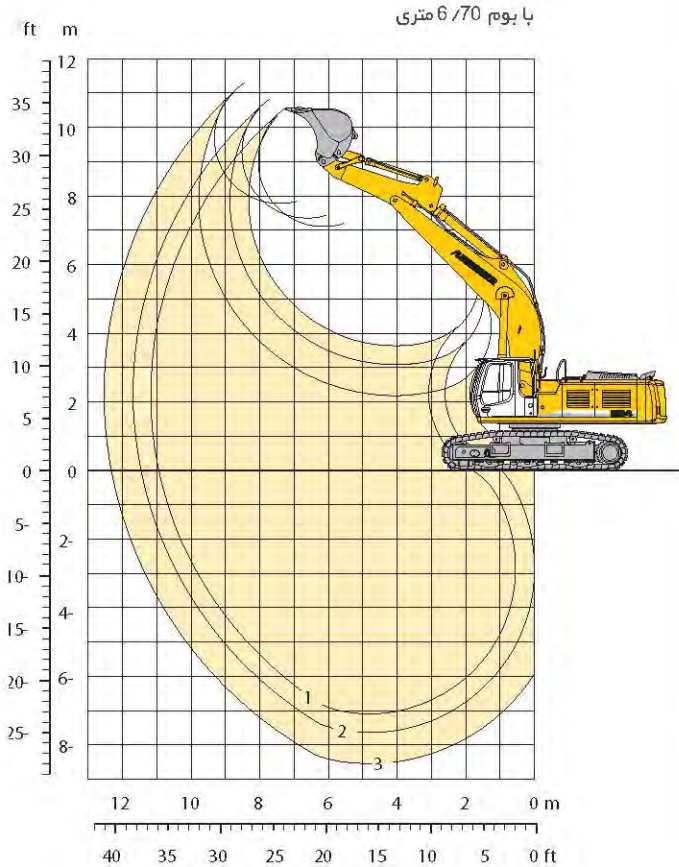
R 954 C
Litronic

عملکرد نسل جدید بیل‌های مکانیکی لیبر (Regeneration Plus)، باعث پایین آمدن سریع‌تر ادوات کاری، هدر رفت کمتر فشار و ایمنی بیشتر در مدل R 954 C شده‌است. این ویژگی ضامن کارایی بیشتر و افزایش طول عمر دستگاه در کلیه شرایط کاری می‌باشد.

ویژگی‌ها:

- موتور قدرتمند لیبر - 6 سیلندر خطی با توان 326 اسب بخار
- دید عالی برای اپراتور در هنگام کار
- دارای سیستم روانکاری مرکزی همراه دسترس آسان
- دارای سیستم کنترل کننده‌ی دمای کابین
- زیربندی مستحکم و مقاوم در برابر کلیه تنش‌ها

**R 954 C
Litronic**



موتور

توان (326HP) 240Kw در دور 1800
 Liebherr D 936 L - 6 سیلندر خطی
 حجم موتور 10.5L



کابین

کابین دارای عایق صوتی
 صندلی با قابلیت جذب شوک و ارتعاش
 سیستم تهویه هوای مطبوع استاندارد



هیدرولیک

دارای دو پمپ جریان متغیر سواش پلیت دار
 حداکثر جریان 2x350L /min
 حداکثر فشار 350Bar



زیر بندی

انتقال قدرت: توسط دنده‌های کاهنده‌ی خورشیدی سیاره‌ایی لیبر
 حداکثر نیروی کشش: 429 KN
 محرک توسط هیدرو موتورهای سواش پلیت دار لیبر



محور گردان

سرعت محور گردان: 0.6-5 دور در دقیقه
 دارای ترمز چند دیسکه‌ی روغنی
 پدال کنترل کننده‌ی وضعیت ترمز (آپشن)

