

LIEBHERR



Crawler Excavator

190 KW / 258 HP	توان موتور
38.500 – 40,900 kg	وزن عملیاتی
1.75 – 2.25 m ³	حجم باکت

R 944C
Litronic

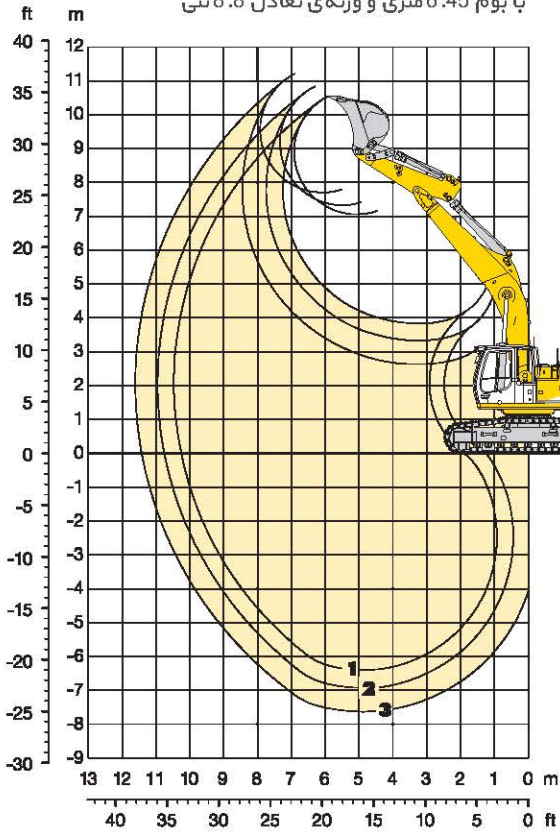
مصرف سوخت بهینه، مدیریت هوشمندانه‌ی الکترونیکی و سیستم انتقال قدرت پیشرفته لبهر باعث تمایز R944C با سایر بیل‌های مکانیکی گردیده‌است.

ویژگی‌ها:

- موتور، پمپ‌های هیدرولیک، هیدروموتورها، محورگردان با بالاترین کیفیت در کارخانجات آلمان و سوئیس تولید می‌شوند.
- کابین بسیار راحت، ایمن و مجهز به سیستم تهویه هوای مطبوع می‌باشد.
- زیربندی X شکل با ساختار مستحکم و مقاوم جهت کار در شرایط سخت طراحی شده‌است.
- اضافه شدن پمپ سوم هیدرولیک جهت مدار محورگردان و بالابردن کارایی.
- پایین آمدن سریع ترادوات کاری که باعث کاهش هدررفت نیرو و ایمنی بیشتر می‌شود.

R 944C Litronic

با بوم 6.45 متری و وزنه‌ی تعادل 8.8 تنی



موتور

- توان: 190kw (258HP) در دور 1800
- Liebherr D936L - ۶ سیلندر خطی
- پمپ سوخت Unit



هیدرولیک

- پمپ دو قولوی متغیر
- حداکثر دبی: 2x303 L/min
- حداکثر فشار: 350 Bar



کابین اپراتور

- دارای نمایشگر نشان دهنده وضعیت عملیات
- صندلی اپراتور دارای سیستم تعلیق جذب شوک
- لیورها قابل تنظیم با حرکت کنسول‌ها



زیربندی

- حداکثر سرعت لاکپشتی 3.6 km/h
- حداکثر سرعت خرگوشی 5.5 km/h
- تعداد رولیک‌های بالا / پایین: 9/2



محور گردان

- سرعت محور گردان = 0.8 دور در دقیقه
- گشتاور 125KNm
- دنده‌ی کاهنده‌ی خورشیدی سیاره‌ای لیبر

