

LIEBHERR



Crawler Excavator

150 KW / 203 HP توان موتور
32,600 – 33,500 kg وزن عملیاتی
1.45 – 1.80 m³ حجم باکت

R 934C
Litronic

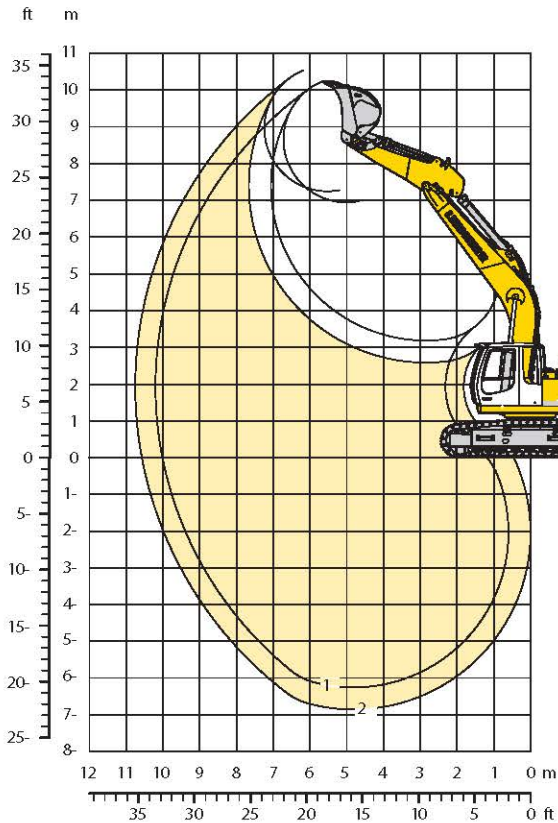
R934 C از نظر عملکرد یکی از بهترین بیل‌های مکانیکی در میان سایر رقبا می‌باشد. کنترل هوشمندانه و حساس این دستگاه باعث هماهنگی کامل اجزای سیستم هیدرولیکی و اجزای الکترونیکی گردیده‌است.

ویژگی‌ها:

- زیربندی x شکل ساخته شده از اجزای فولادی مقاوم برای کاهش تنش‌ها و افزایش طول عمر
- سیستم روانکاری متمرکز برای کاهش زمان انجام نگهداری و خاموشی دستگاه
- کابین دارای پنجره‌های بزرگ برای دید بهتر
- دریافت بیشترین توان خروجی موتور در دور کم، در نتیجه کاهش مصرف سوخت

R 934C Litronic

با بوم 6.05 متری



موتور

- توان: 150kw (203HP) در دور 1800
- Liebherr D934L - ۴ سیلندر خطی
- پمپ سوخت Unit



هیدرولیک

- پمپ دو قولوی متغیر
- حداکثر دبی: 2x245 L/min
- حداکثر فشار: 350 Bar



کابین اپراتور

- ساخته شده از اجزای ضربه گیر و ضد ارتعاش
- مندلی قابل تنظیم مطابق وزن اپراتور
- سیستم تهویه هوای استاندارد



زیربندی

- حداکثر سرعت لاکپشتی 2.9 km/h
- حداکثر سرعت خرگوشی 5.2 km/h
- تعداد رولیک‌های پال / پایین: 9/2



محور گردان

- سرعت محور گردان: 8.2 - 0 دور در دقیقه
- گشتاور 84KNm
- ترمز نگهدارنده چند دیسکی روغنی

