

LIEBHERR



Crawler Excavator

توان موتور 125 kW / 170 HP
وزن عملیاتی 23,650 – 24,600 kg
حجم باکت 0.80 – 1.65 m³

R 924
Litronic

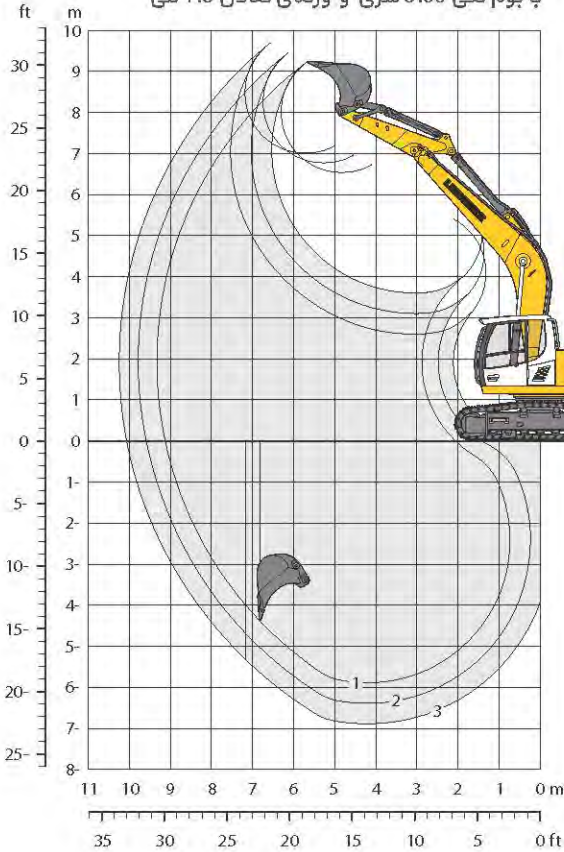
بهره‌وری بالا، هزینه‌ی کارکرد پایین در کنار آسان شدن سرویس‌های دوره‌ای و طولانی شدن فاصله‌ی زمانی انجام سرویس و نگهداری، بیل مکانیکی مدل R 924 لیبهر را به انتخاب اول مصرف کنندگان مبدل کرده‌است.

ویژگی‌ها:

- موتور کامان ریل پر قدرت کامینز، 6 سیلندر
- طراحی باکت‌های جدید استاندارد با سایز بزرگتر
- دسترسی آسان از زمین به تمامی فیلترها و باطری‌ها
- کابین راحت اپراتور به همراه فضای کافی
- طراحی مناسب شاسی بالا، برای دید بهتر اپراتور

**R 924
Litronic**

با بوم تکی ۵.۹۰ متری و وزنه‌ی تعادل ۴.۵ تنی



موتور

توان 125Kw (170HP) در دور 1800
 کامینز 6.7 QSB – 6 سیلندر خطی
 کامان ریل Stage IIIA / Tier 3



کابین

ROPS-FOPS
 صفحه نمایشگر لمسی با رزولوشن بالا
 صندلی بسیار راحت، قابل تنظیم



هیدرولیک

کنترل مثبت یا دو مدار مجزا
 حداکثر دبی: 2x216 L/min
 حداکثر فشار: 350Bar



زیر بندی

حداکثر سرعت لاکپشتی = 3km/h
 حداکثر سرعت خرکوشی = 5km/h
 تعداد رولیک های مدل LC پایین: 9/2



محور گردان

هیدرو موتورهای پیستونی، دبی متغیر
 گشتاور: 73.3 KNm
 سرعت گشتاور: 0 – 11.30 دور در دقیقه

