

**LIEBHERR**



## Crawler Excavator

توان موتور  
وزن عملیاتی  
حجم باکت

110 KW / 150 HP  
22,050 – 22,700 kg  
0.60-1.50M<sup>3</sup>

**R 922**  
Litronic

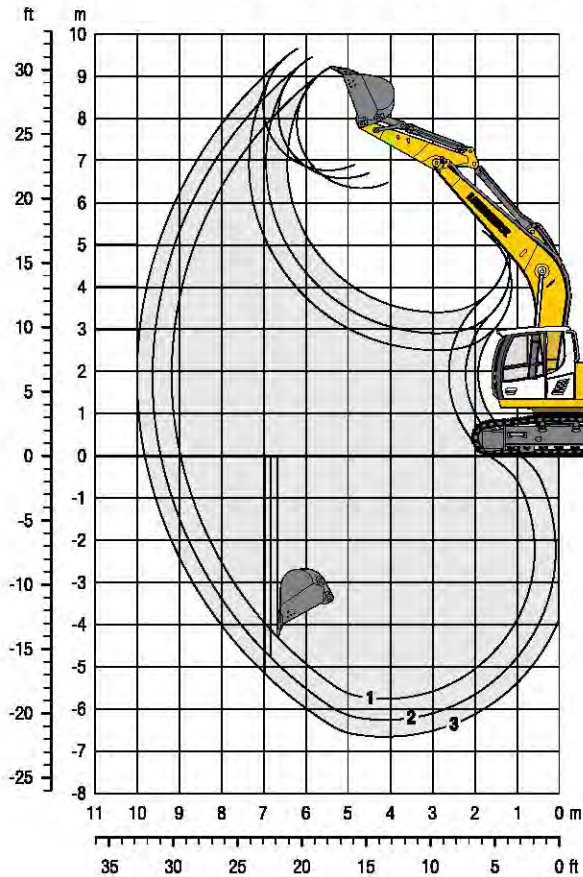
بیل مکانیکی چرخ زنجیری لیبر با موتور توانمند، مصرف سوخت بهینه، استهلاک کم و مدیریت هوشمند ادوات و همچنین سیستم انتقال قدرت پیشرفته در رده‌ی بهترین ماشین‌های راه‌سازی و معدنی قرار گرفته است.

### ویژگی‌ها:

- موتور کامان ریل پر قدرت کامینز
- کابین اپراتور با بالاترین استانداردهای ارگونومی و ایمنی
- زیربندی سخت کار بدون نیاز به سرویس و نگهداری
- سیستم الکترونیکی CAN-BUS
- تنظیم موتور برای کارکرد در سه حالت متفاوت کاری

**R 922**  
**Litronic**

با بوم ۵/۷ متری و وزنه‌ی تعادل ۳/۵ تنی



**موتور**

- توان 110KW (150HP) در دور 1800
- کامینز QSB6.7 - ۶ سیلندر خطی
- کامان ریل Stagella / Tier3



**هیدرولیک**

- کنترل مثبت با دو مدار مجزا
- حداکثر دبی 2x216L/min
- حداکثر فشار 350Bar



**کابین اپراتور**

- ROPS - FOPS
- صندلی قابل تنظیم در تمامی جهات
- دارای عایق صوتی



**زیر بندی**

- حداکثر سرعت لاکپشتی: 3Km/h
- حداکثر سرعت خرگوشی: 5Km/h
- تعداد رولیک بالا / پایین: 8/2



**محور گردان**

- ضد شوک، ضربه گیر
- گشتاور 73.3KNm
- ترمز نگهدارنده‌ی چند دیسکه‌ی روغنی

